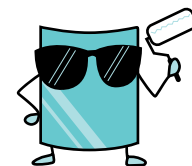


SOLARLAQ K760

Laque de Protection Solaire



SOLARLAQ K760 est une laque haute performance spécialement formulée pour la réduction des Infra-Rouges (chaleur), des effets d'éblouissement et des UltraVioletes. Elle s'applique sur les faces extérieures des toitures, bulles, dômes, verrières, puits de lumière, vérandas et autres ouvertures en verre ou matériaux de synthèse.

Description : Laque mono-composant en phase aqueuse blanc translucide, pour usage intérieur et extérieur sur verre et polycarbonate. Sans solvant. Sans odeur. Très faible teneur en C.O.V.

Résistance : Couleur et finition insensibles aux attaques de la lumière et des intempéries. Bonne résistance aux attaques physiques, chimiques, abrasion et choc.

ENERGIE SOLAIRE



Rejetée (vitrage)	15%
Rejetée (polycarbonate)	20%
SUPPORT + LAQUE	
Rejetée (2 couches)	60/70%*
UV Rejeté	98%

* En fonction de l'épaisseur et du matériau.

TRANSMISSION LUMINEUSE Norme EN410

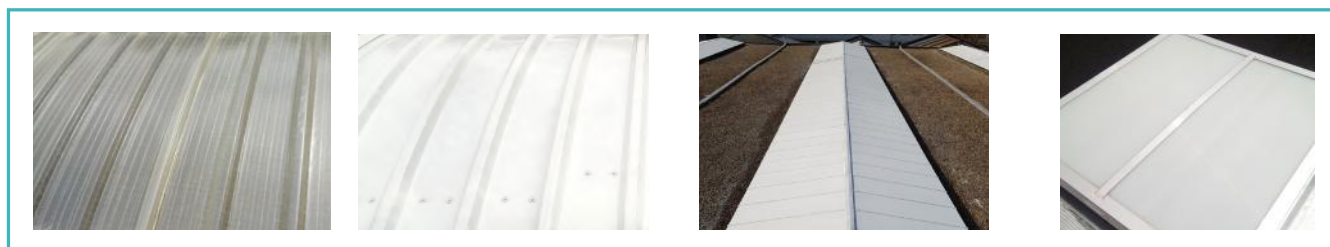


Lumière Visible (polycarbonate)	75%
Luminosité Perçue Intérieure	+/-85%
SUPPORT + LAQUE	
Lumière Visible	40/45%*
Luminosité Perçue Intérieure	+/-65%*
Réduction Eblouissement	+/-75%*

Performance de la Laque



ES : Energie Solaire **EB :** Eblouissement
LV : Luminosité **UV :** UltraViolet



L'application de la laque est déconseillé par temps humide, brumeux, pluvieux et si risque de pluie dans les 48 heures suivant la pose.

Application à des températures de 10°C à 25°C max.

Sur Polycarbonate : en fonction de l'état et de l'ancienneté du support, une teinte beige peut apparaître sur la face intérieure. Elle s'atténuera avec le temps.