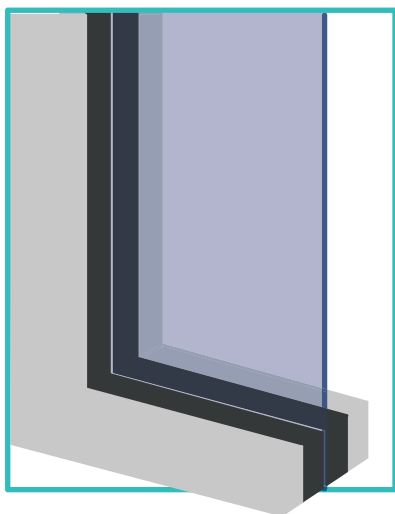


dexyhome vous présente :

# LES DIFFERENTS TYPES DE VERRE

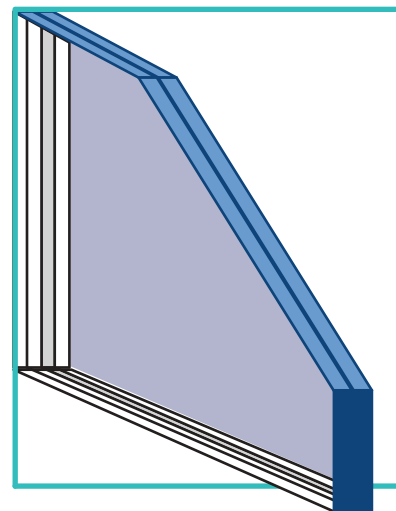


## LE VERRE SIMPLE

Ce verre est très fragile et éclate en de nombreux morceaux très coupants en cas de chocs.

**Il est identifiable à son aspect plat et neutre.**

**Tapez doucement le verre avec une clé, si le son est clair (plus ou moins en fonction de son épaisseur) vous êtes en présence d'un simple vitrage.**



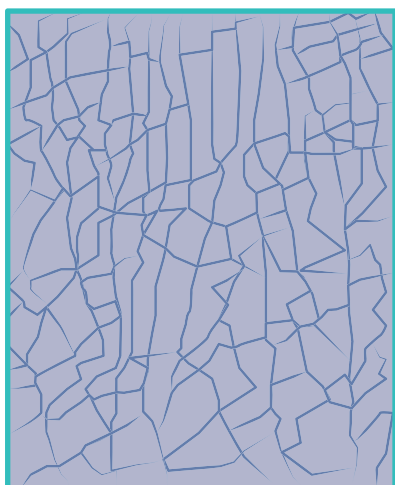
## LE VERRE FEUILLETE (Stadip)

Ce verre est constitué de deux verres simples ou trempés, laminés avec un intercalaire PVB.

En cas de choc, il peut se produire des micros-projections de verre sur la face opposée.

**Son aspect est identique au verre simple.**

**Tapez doucement le verre avec une clé, si le son est plus sourd qu'un verre simple, vous êtes en présence d'un verre feuilleté.**



## LE VERRE TREMPÉ

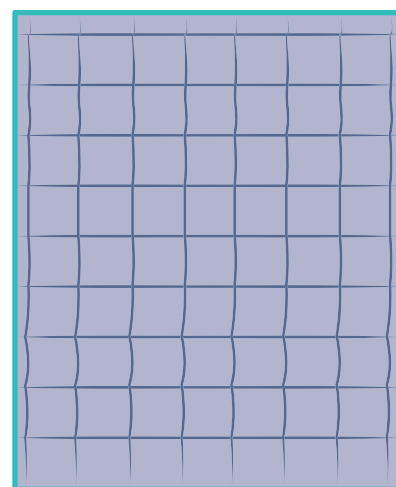
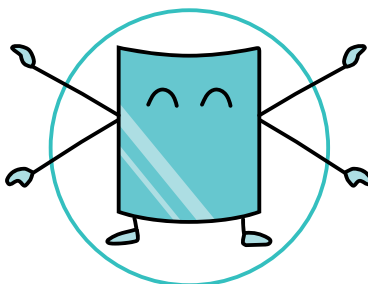
Quatre fois plus résistant que le verre simple, le verre trempé éclate, en cas de choc, en de nombreux petits morceaux limitant le risque de blessure (ex. vitres latérales de voitures).

**Il est identifiable à son aspect ondulé, marbré visible sous forme de reflet en surface.**

**Généralement une inscription « verre sécurit » figure dans un coin.**

**On retrouve ce verre dans le bâtiment (portes, balustrades, allèges, cabine douche, ...).**

**Tous les films sont applicables en face intérieure ou extérieure.**



## LE VERRE ARME

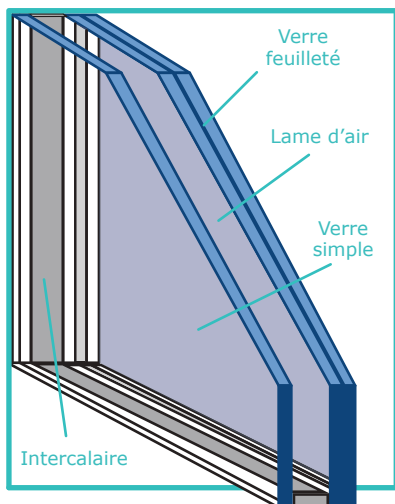
On incorpore dans le verre un treillis métallique destiné à maintenir les morceaux de verre en place en cas de bris. Les performances de ce type de vitrage sont les mêmes que celles d'un simple vitrage.

Il est généralement utilisé dans de vieux bâtiments sur châssis acier en partie haute et toiture.

Les films sont difficilement applicables sur ce type de vitrage car sa tenue dans le temps ne peut être assurée du fait des interstices qui vont retenir l'eau. Pour une protection solaire, seule la Laque est conseillée.

dexyhome vous présente :

# LES DIFFERENTS TYPES DE VERRE



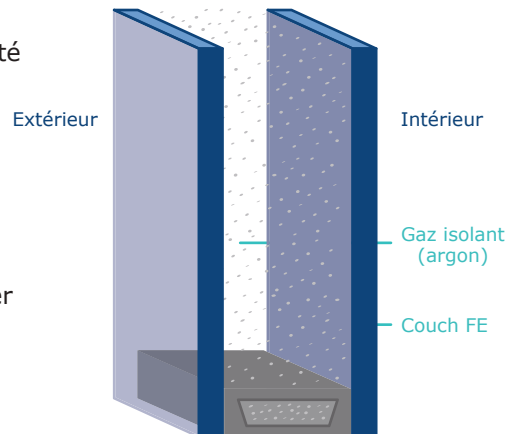
## LE DOUBLE VITRAGE

Le double vitrage consiste à assembler deux feuilles de verres séparées par une lame d'air (espace hermétique) ou un gaz déshydraté améliorant l'isolation thermique (souvent de l'argon).

Le but premier de cet assemblage est de bénéficier du pouvoir isolant apporté par la lame d'air ou de gaz.

Le double vitrage se compose des éléments suivants :

- Deux feuilles de verre simple, trempé ou/et feuilleté.
- Un intercalaire en aluminium ou acier séparant les deux feuilles de verre.



### Appellation du Double Vitrage

8/12/6 :

8 épaisseur du verre extérieur.

12 épaisseur de la lame d'air.

6 épaisseur du verre intérieur.

44-2/12/6 :

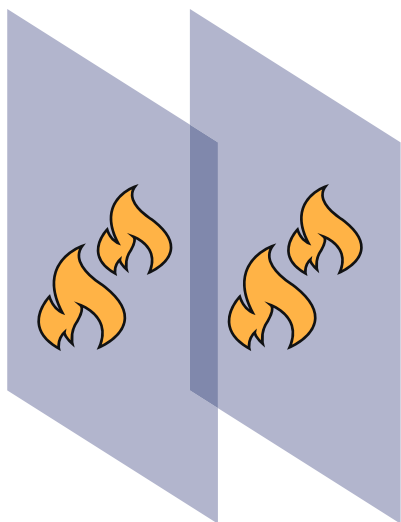
44-2 épaisseur du verre feuilleté extérieur.

12 épaisseur de la lame d'air.

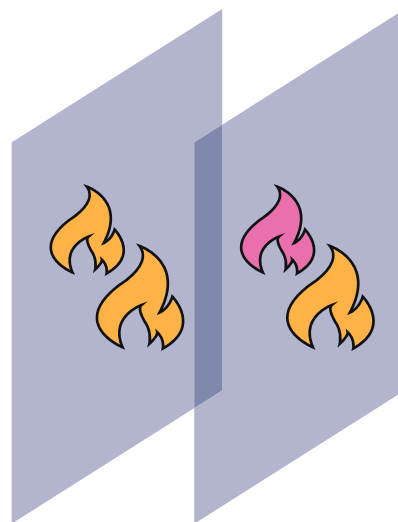
6 épaisseur du verre simple intérieur.

## Placer une flamme devant le vitrage.

La flamme sera réfléchi 4 fois (double vitrage).



Si toutes les flammes ont la même couleur, aucun revêtement ou gaz n'est présent.



Si la seconde flamme est plus rose/violet, un revêtement ou gaz est présent.